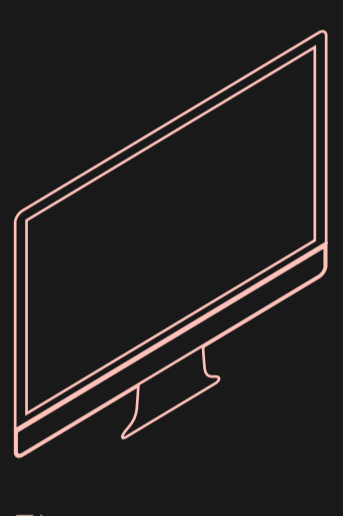




BEHIND the SCENES

¿Qué es lo que pasa en ERGO cada vez que alguien usa la instalación?. Sigue leyendo para descubrirlo:



El usuario que se acerca a la instalación se encuentra con web de ERGO, donde se le pide que haga algo muy sencillo:

John Doe

proporcionar su nombre de usuario y clave de Facebook. Apenas unos 10 o 20 bytes de información.



Con esa información autoriza a una aplicación, que tuvo que ser revisada y autorizada por facebook, a rastrear todo su perfil y extraer la información que nos interesa.



Esa información se envía a una página de la universidad de Cambridge, donde es analizada por un programa que desarrollaron 5 estudiantes muy sesudos.



El programa de la universidad de Cambridge devuelve un perfil de personalidad según los datos dados.



Con ese perfil de personalidad ERGO da forma a una escultura virtual y la representa sobre el mundo real.

Una cadena de 10 bytes que dan forma al "Yo virtual".